

Sistema de

# Escoramento com Cimbra





## Os sistemas de escoramento com cimbra NOPIN são fabricados com aço da mais alta qualidade



A **NOPIN** dispõe de **dois sistemas de cimbra** que proporcionam soluções a diferentes necessidades: **cimbres EuroNOPIN e cimbres MultiNOPIN.**

A **NOPIN** dispõe de dois sistemas de escoramento com cimbra que proporcionam soluções para as diferentes necessidades em sustentar concretos de alta carga e altura, bem como sustentar a concretagem de tetos curvados e com saliências. Ideal para a execução de projetos de construção civil graças ao seu fácil ajuste, alta capacidade

de carga, rápida montagem e segurança. Pode ser montado tanto em torres unidas como torres individuais.

A **NOPIN** oferece aos seus clientes a possibilidade de realizar um estudo de cálculo estrutural para cada projeto e orientar nas disposições de montagem e necessidades de materiais da obra.



MANUSEIO  
MANO  
PORTÁTIL

### Outros produtos:

- Formas para paredes retas e circulares
- Formas para pilares
- Formas para lajes planas e formas recuperáveis tipo cubetas plásticas
- Cimbras
- Escadas de andaimes
- Escoras personalizadas
- Sistema de andaime fachadeiro e multidirecional europeu





## Rapidez na montagem confiabilidade e segurança



O sistema de escoramento **EuroNOPIN** é basicamente formado pelos quadros de cimbra que são instalados uns sobre os outros até que se alcance a altura desejada, terminando com quadros com escora, que proporcionam um sistema de altura ajustável, o que facilita a realização dos trabalhos, mesmo em superfícies inclinadas. Esses quadros com escora são projetados para acomodar uma grande variedade de vigas de metal ou vigas de madeira H20 **NOPIN**, componentes que desempenham duas funções: apoiar a superfície de formas de concretagem e firmar a estrutura de sustentação garantindo mais capacidade de carga.

O sistema de escoramento **EuroNOPIN** permite a concretagem com painéis de madeira compensada fenólica de três camadas/Tricapa **NOPIN** e se adapta às dimensões desejadas graças ao seu sistema ajustável.

O acesso para instalação e remoção é facilitado por um sistema de escadas que dá acesso ao topo da torre e proporciona a máxima segurança para o trabalhador. Os sistemas de escoramento com cimbras **NOPIN** são fabricados com aço da mais alta qualidade de altas propriedades mecânicas (S-275-JR segundo a norma UNE/ EN/10025), o que confere ao produto grande resistência à cargas de compressão.

### Vantagens do sistema

Sistema de altura ajustável

Rápida montagem e desmontagem

Adaptável

Modular

Segurança

### Acompanhamento técnico Nopin

A **NOPIN** oferece aos seus clientes a possibilidade de realizar um estudo de cálculo estrutural para cada projeto e orientar nas disposições de montagem e necessidades de materiais da obra.



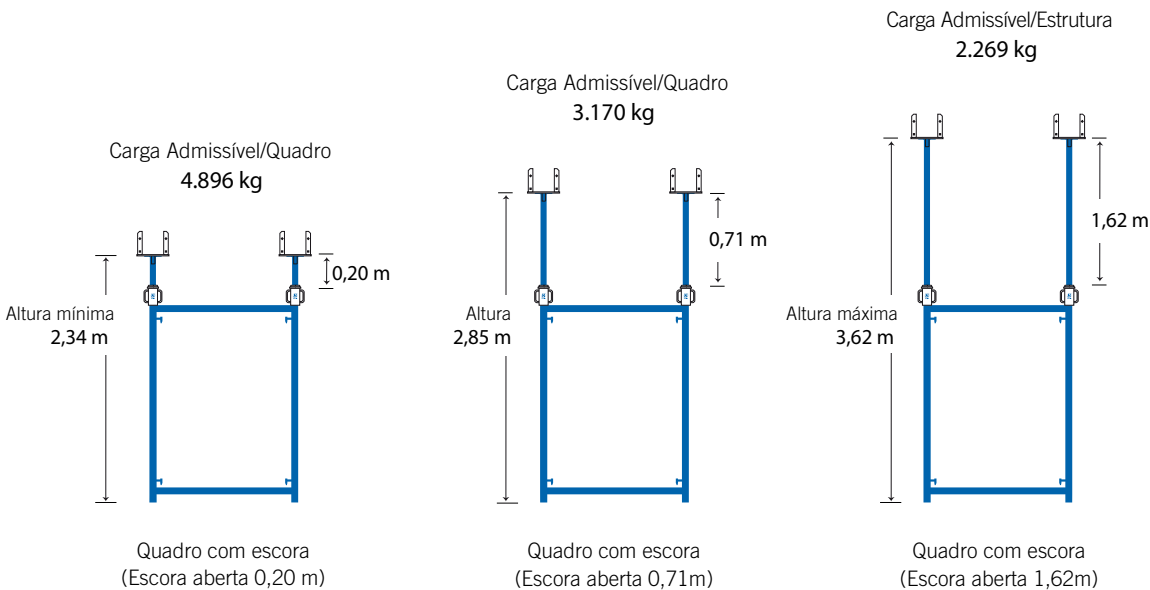
## Cimbras **EuroNOPIN**

Composto por estruturas de aço integradas entre si, formando uma **grande estrutura segura e versátil** para suportar a concretagem de telhados e tetos curvados a grandes alturas.

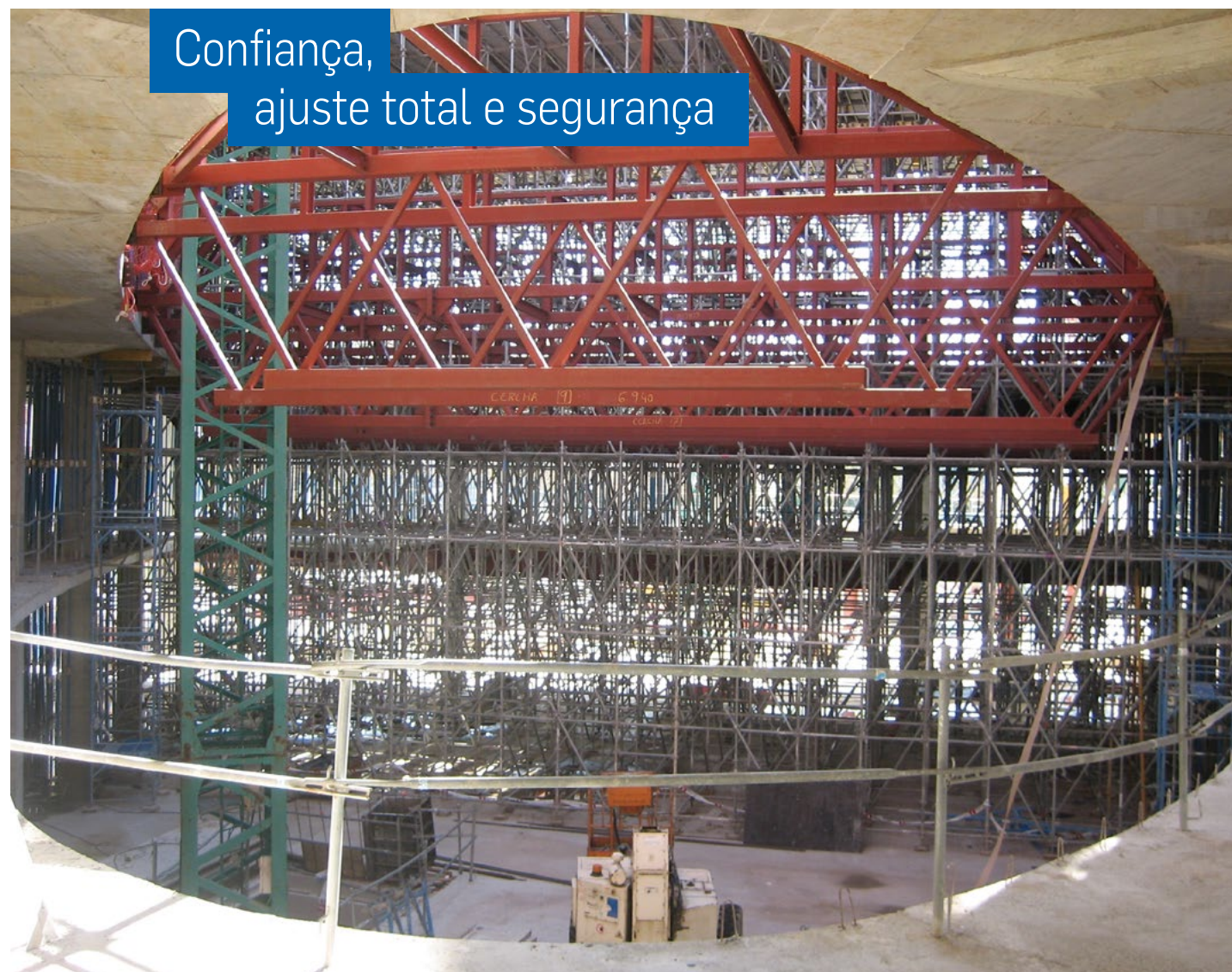


Permite montagem fácil, rápida e intuitiva graças às poucas peças que compõe o sistema. Da mesma maneira, a grande quantidade de acessórios o faz ser adaptável a qualquer projeto estrutural, principalmente em construções e

obras civis, assim como montagem e desmontagem, graças aos componentes auxiliares, como plataformas e escadas de acesso. As cimbras **NOPIN** aguentam até 49 KN/4.900 kg de carga em cada quadro que compõe a estrutura.







A estrutura de escoramento do Sistema **MultiNOPIN** é formada por componentes tubulares galvanizados com base nos andaimes multidirecionais europeus, que graças a seu sistema de união multidirecional permite alinhamento vertical, horizontal e diagonal nos ângulos requeridos. O sistema proporciona máxima estabilidade e múltiplas possibilidades de produção.

Uma vez montado, é possível transportá-lo por meio de guindaste sem a necessidade de desmontá-lo, devido à alta estabilidade e rigidez.

É possível trabalhar com acessórios auxiliares, como plataformas de segurança e escadas de acesso, que proporcionam a máxima segurança ao trabalhador, além da capacidade de ser montado e desmontado rapidamente.

### Vantagens do sistema

Versatilidade
Grande capacidade de carga
Rápida montagem e desmontagem
Segurança
Modular
Ajustável



### Acompanhamento técnico Nopin

A **NOPIN** oferece aos seus clientes a possibilidade de realizar um estudo de cálculo estrutural para cada projeto e orientar nas disposições de montagem e necessidades de materiais da obra.

## Cimbras **MultiNOPIN**

A solução perfeita para formas de concretagem de **grandes portes e alturas**.



Este sistema é composto por estruturas tubulares verticais, horizontais e diagonais com travamento rápido entre si. A escada do andaime é um sistema de proteção compatível ao escoramento com cimbra,

facilitando a montagem e desmontagem, além de proporcionar maior segurança ao trabalhador. O sistema de escoramento **MultiNOPIN** suporta a carga máxima admissível de 40 KN/4.000 kg por pé.







#### **NOPIN BRASIL**

##### **Caxias do Sul**

Serra Gaúcha Rodovia RS 122 nº 7470  
Pavilhões 10 a 14 - Bairro Desvio Rizzo  
95110-310 Caxias do Sul  
Rio Grande do Sul  
Tel.: +55 (54) 3022 1590

##### **Grande Porto Alegre**

Rua Dona Otília nº 400  
Vila Cachoeirinha  
94910-270 Cachoeirinha  
Rio Grande do Sul  
Tel.: +55 (51) 3471 5056

##### **Itajaí / Camboriú**

Adolfo Konder 2820  
São Vicente  
88308-004 Itajaí  
Santa Catarina  
Tel.: +55 (47) 3363 6571

#### **NOPIN COLOMBIA**

##### **Bucaramanga**

Calle 6, 17b-30  
Sector Chimitá de Girón - Bucaramanga  
Santander  
Tel.: +57 (037) 676 15 59  
+57 (037) 690 19 52

##### **Barranquilla**

Bodega Floresta 2 - Vía 40  
86-431 Contiguo a Saferbo - Barranquilla  
Tel.: +57 (037) 310 551 2243

##### **Valledupar**

Metroparque km 3  
Vía a la Paz Valledupar - César  
Tel.: +57 (037) 310 585 7575  
dircomercialvalledupar@gmail.com

#### **NOPIN PERÚ**

##### **Lima (Oficinas)**

Calle Marqués de Torre Tagle 357  
Oficina 201 Miraflores - Lima  
Tel.: +51 4478442

##### **Lima (Almacén)**

Parcela D7 de Pampa Pacta  
Santa Rosa  
Distrito de Punta Hermosa  
Km 40 de la Panamericana Sur  
Lima - Perú

#### **NOPIN ESPAÑA**

##### **Norte**

Parque Empresarial Júndiz  
Calle Júndiz 20  
01015 Vitoria - Álava  
Tel.: +34 945 29 21 73

##### **Guipuzkoa**

Calle Loidi 1  
20160 Lasarte-Oria - Guipuzkoa  
Tel.: 646 04 61 76

##### **Asturias**

Carretera Lugones Sama, km 1,5  
33429 Viella - Asturias  
Tel.: +34 985 26 43 81

##### **Madrid**

Polígono Industrial Monteboyal  
Avenida de Monteboyal 174-177  
45950 Casarrubios del Monte - Toledo  
Tel.: +34 918 18 82 46

##### **Salamanca**

Polígono Industrial El Montalvo  
Calle Doctor Ferrán 110  
37008 Salamanca  
Tel.: +34 923 19 29 94

##### **Málaga**

Parque Empresarial Casabermeja  
Calle Río Gordo 1  
01034 Casabermeja - Málaga  
Tel.: +34 952 75 05 46

##### **Sevilla**

Autovía A-49, km 14  
41806 Umbrete - Sevilla  
Tel.: +34 955 01 66 32

#### **OFICINAS CENTRALES Y ADMINISTRACIÓN**

Parque Empresarial Júndiz  
Calle Júndiz 20  
01015 Vitoria - Alava - España  
Tel.: +34 945 29 21 73

#### **CENTRO DE FABRICACIÓN**

Parque Empresarial Júndiz  
Calle Zorrolleta 4  
01015 Vitoria - Alava - España

**nopin@nopin.com.br**  
**www.nopin.com.br**



#### **Advertências importantes**

Para a devida utilização de nossos produtos é muito importante aplicar as disposições legais vigentes sobre segurança do trabalho de cada país. As fotografias que ilustram este catálogo em nenhum caso devem ser tomadas como exemplo técnico de uso já que podem se tratar de situações de trabalho em fase de montagem que não são completas para fins de segurança. É imprescindível respeitar todas as indicações sobre capacidades e cargas de cada produto. Os pesos indicados neste catálogo são aproximados. A empresa não se responsabiliza pela utilização destes equipamentos sem os acessórios e componentes de nossa empresa já que pode ser perigoso, assim como a utilização de componentes defeituosos ou danificados. A empresa se reserva o direito de realizar mudanças, ampliações ou qualquer tipo de alteração que o desenvolvimento técnico do produto demande.